

PRASA TAŚMOWA FLOTTWEG

Wysoki uzysk i ekonomiczna eksploatacja
dzięki efektywnej i wytrzymałej konstrukcji




 **Flottweg**

Engineered For Your Success



SPIS TREŚCI

Obszary zastosowania i zalety	Strona 02
Budowa i zasada działania	Strona 04
Cechy i specyfikacje	Strona 06
Dane techniczne	Strona 07
Jakość i serwis Flottweg	Strona 08



OBSZARY ZASTOSOWANIA I ZALETY

Prasy taśmowe Flottweg – efektywne i ekonomiczne oddzielenie fazy stałej i ciekłej w przemyśle spożywczym

Taśmowe prasy filtracyjne to atrakcyjne ekonomicznie rozwiązanie do skutecznego rozdzielania zawieszin na fazę ciekłą i stałą. Dzięki połączeniu wytłaczania i ścinania oraz zastosowaniu specjalnych taśm filtracyjnych prasy taśmowe Flottweg umożliwiają również przetwarzanie produktów, w których faza ciekła jest związana w tkance komórkowej (np. organiczny miąższ owoców, włókna roślinne itp.). Proces ten zwiększa wydajność separacji oraz uzysk cieczy i/lub suchej masy w wytłoczonej fazie stałej.

Dlaczego Flottweg

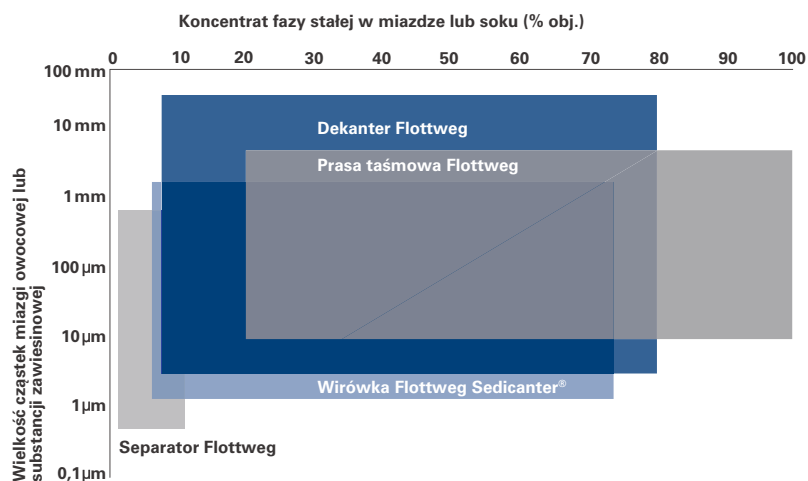
Paleta pras taśmowych Flottweg obejmuje wiele rozmiarów maszyn o szerokim zakresie wydajności. W zależności od obszaru zastosowania, rodzaju surowca i procesu, dzięki specjalnej konstrukcji można osiągnąć wysoki uzysk i dużą ilość suchej masy. Zaletą prasy taśmowej są elastyczne możliwości zastosowania. Dzięki temu w wielu przypadkach opłacalne jest przetwarzanie nawet mniejszych partii produktów.



Pełna oferta maszyn

Dzięki naszej pełnej ofercie maszyn obejmującej separatory, wirówki dekantacyjne i prasy taśmowe możemy zaoferować optymalne urządzenia separujące lub najlepszą kombinację różnych systemów do każdego zastosowania.

Wykres przedstawia uproszczony przegląd obszarów zastosowań dekantatorów, separatorów i pras taśmowych Flottweg.



Pozyskiwanie produktu i zwiększenie wydajności w branży produkcji soków owocowych i warzywnych

- Sok jabłkowy (naturalnie mętny)
- Soki z owoców jagodowych
- Soki z owoców pestkowych
- Soki z owoców tropikalnych, np. ananasa
- Soki z warzyw korzeniowych, np. buraków, marchwi
- Soki z warzyw dyniowatych, np. ogórków, arbuza
- Soki zielone, np. ze szpinaku

Produkcja lub przetwarzanie surowców i produktów ubocznych w przemyśle spożywczym

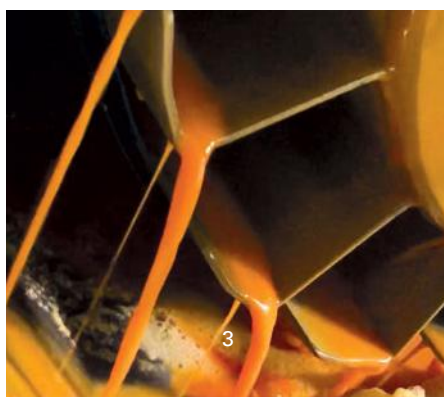
- Produkcja pektyn
- Pulpa ziemniaczana
- Włókna sojowe (okara)
- Włókna grochu
- Włókna tapioki
- Wyciąg z alg
- Mleko kokosowe
- Wyciągi z roślin przyprawowych lub leczniczych, np. imbiru, pokrzywy, jeżówki
- Wyciągi z grzybów, grzybni

Optymalizacja (energetyczna) poprzez odwadnianie

Odwadnianie (włóknistej) fazy stałej i miazgi

- Wysłodziny
- Ekstrakt z kawy (baza kawowa)
- Słód zbożowy
- Pozostałości fermentacyjne

Na życzenie możliwe są także inne zastosowania. Nasi specjaliści chętnie doradzą!





BUDOWA I ZASADA DZIAŁANIA

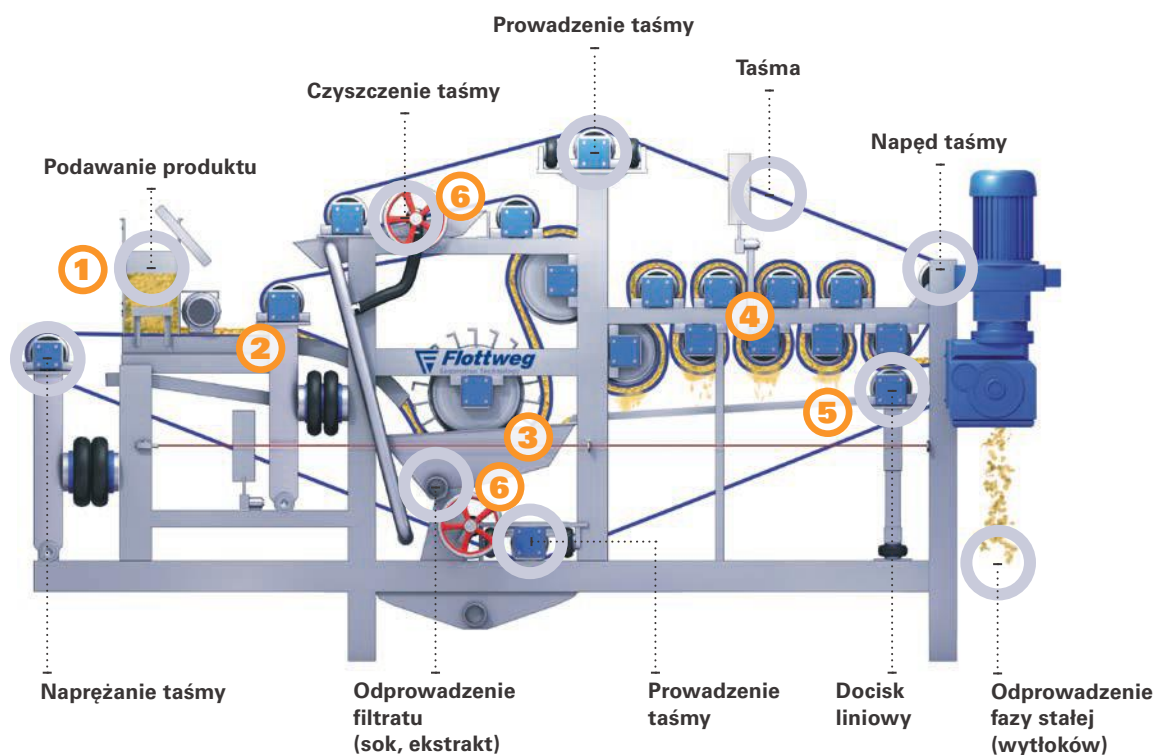
Zoptymalizowana pod kątem zastosowań w przemyśle spożywczym

Cała konstrukcja prasy taśmowej Flottweg została zaprojektowana z myślą o łatwym czyszczeniu. Dodatkowe pomosty robocze nie są potrzebne. Wszystkie obszary są łatwo dostępne i widoczne. Dzięki temu operator może w każdej chwili kontrolować proces czyszczenia. Gładkie, duże powierzchnie w obszarze filtratu i brak trudno dostępnych narożników dodatkowo usprawniają czyszczenie. Konsekwentne stosowanie stali stopowej i tworzyw sztucznych dopuszczonych do kontaktu z żywnością umożliwia bezproblemowe stosowanie środków czyszczących. Odpowiednie normy i certyfikaty są dostępne na życzenie.

Prasy taśmowe przetwarzają produkty o wysokiej zawartości fazy stałej na wlocie. W przypadku mieszanin fazy ciekłej i stałej o tej samej gęstości można uzyskać bardzo dobre wyniki separacji. Odpowiednio wytwarzane siły tłoczenia i ścinania gwarantują wysoki uzysk. Ciągłe czyszczenie taśmy zapewnia optymalne warunki wytłaczania przez cały czas.



- 1** Produkt jest wprowadzany w sposób ciągły do skrzyni podawania i równomiernie rozprowadzany na taśmie dolnej. Wysokość i szerokość placków można dostosować do konkretnego produktu. Ponadto dostępne są różne systemy podawania zapewniające optymalne doprowadzenie produktu.
- 2** W strefie klinowej taśma górna jest dociskana do produktu. Dzięki powolnemu wzrostowi ciśnienia powstaje stabilny placek produktu.
- 3** W obszarze wytłaczania następuje odwodnienie placka, najpierw za pomocą specjalnego walca profilowego, który zapewnia szybkie odprowadzenie cieczy w obie strony placka.
- 4** Następnie produkt jest skutecznie odwadniany przez walce dociskowe o stopniowo zmniejszającej się średnicy i rosnącym nacisku (ściskanie i naprężenie ścinające).
- 5** Opcjonalne liniowe walce dociskowe umożliwiają dodatkowe zwiększenie wydajności maszyn.
- 6** Skuteczne, ciągłe czyszczenie taśmy zapewnia utrzymanie wydajności odwadniania.



CECHY I SPECYFIKACJE



Bezpieczna produkcja dzięki wysokim standardom higieny

- Maszyna jest w całości wykonana ze stali stopowej i tworzywa sztucznego dopuszczonego do kontaktu z żywnością.
- Walce są umieszczone w szczelnych, wytrzymałych kołach łożyskowych ze stali stopowej. Opcjonalnie dostępny jest automatyczny układ smarowania.
- Ciągłe czyszczenie taśmy z opcją dodatkowego czyszczenia CIP zapewnia wysoki standard higieny.



Niskie koszty konserwacji i eksploatacji

- Łatwe czyszczenie, obsługa i konserwacja
- Bardzo duża odporność i trwałość dzięki zastosowaniu materiałów wysokiej jakości
- Standardowe silniki przekładniowe gwarantujące wysoką dyspozycyjność
- Regularna konserwacja może być wykonywana przez operatora
- Pneumatyczne naprężanie taśmy i sterowanie taśmą



Wysoka ekonomiczność dzięki elastyczności i wydajności

- Elastyczne przetwarzanie najróżniejszych produktów jest możliwe dzięki bezstopniowej regulacji prędkości i docisku.
- Automatyczna pneumatyczna regulacja ruchu taśmy utrzymuje taśmy filtracyjne w odpowiednim położeniu.
- W celu uzyskania najlepszych rezultatów separacji dostępny jest układ czyszczenia szczotkowego taśm filtracyjnych.
- Możliwe jest uzyskanie wysokiej wydajności produkcyjnej do ponad 85%.
- Delikatny proces tłoczenia pozwala osiągnąć najwyższą jakość produktu.



Wydajność i bezpieczeństwo dzięki jakości „Made in Germany”

- Zrównoważony rozwój dzięki bardzo dużej wytrzymałości, trwałości i wysokiej wydajności oddzielania
- Wysoka niezawodność produkcji, np. w przypadku eksploatacji sezonowej
- Bardzo dobra dyspozycyjność dzięki globalnej sieci serwisowej i dystrybucyjnej
- Mniejsze koszty pracownicze dzięki automatycznej obsłudze i czyszczeniu



DANE TECHNICZNE

Dane techniczne pras taśmowych Flottweg ¹

Typ	B-800	B-1200	B-1500	B-1750	B-2500
Wydajność godzinowa [t/h] ²	2 - 6	4 - 8	6 - 12	8 - 14	14 - 22
Długość, wysokość, szerokość [mm]	na zapytanie				
Szerokość taśmy [mm]	800	1200	1500	1750	2500
Moc napędowa [kW]	1,5	1,5	2,2	4,0	4,0
Przyłącze elektryczne [V/A]	w zależności od kraju instalacji				
Przyłącze pneumatyczne [bar]	6	6	6	6	6

1) Podane wartości mają charakter orientacyjny! Zmiany techniczne zastrzeżone.

2) Efektywna przepustowość zależy od przetwarzanego produktu, dojrzałości i wielu innych parametrów. Aby uzyskać odpowiedzi na szczegółowe pytania dotyczące możliwej wydajności i Państwa procesu, prosimy o kontakt z naszymi ekspertami za pośrednictwem formularza kontaktowego na stronie flottweg.com!



JAKOŚĆ I SERWIS FLOTTWEG



Gwarantowana jakość Flottweg

Jakość „Made in Germany”: Mamy jasne wyobrażenie o jakości i nie uznajemy kompromisów. Nasi klienci mają często do czynienia z substancjami agresywnymi. Elementy maszyn Flottweg, które mają bezpośredni kontakt z przetwarzanym medium, są wykonane wyłącznie z odpornej na korozję i kwasy stali stopowej wysokiej jakości. Umożliwia to zwiększenie wytrzymałości i poprawę trwałości.

Nasze maszyny są doskonale wyposażone, aby sprostać potrzebom klientów przez cały czas użytkowania – w skrajnych przypadkach 24 godziny na dobę, 7 dni w tygodniu. Nasze rygorystyczne kontrole jakości (DIN ISO 9001:2015) oraz identyfikowalność wszystkich krytycznych komponentów zapewniają dodatkowe bezpieczeństwo produktu.



Nasz serwis – zawsze do dyspozycji klientów!

Do dyspozycji naszych klientów jest prawie 1100 pracowników w sieci ponad 60 stacji sprzedażowych i serwisowych na całym świecie. Zapewniamy nie tylko najwyższy standard doradztwa w zakresie doboru i projektowania naszych systemów. Jesteśmy do dyspozycji naszych klientów również później, zawsze wtedy, gdy jesteśmy potrzebni – w ponad 100 krajach na całym świecie, przez całą dobę, 7 dni w tygodniu.

Sukces można zaplanować. W zaledwie trzech krokach.

Chcesz stworzyć własną historię sukcesu z efektywnego oddzielania lub klarowania?

Jeśli tak, to zachęcamy do kontaktu z Flottweg i skorzystania z naszej trzyetapowej mapy drogowej:

01

Omówimy z Państwem postawione zadania związane z oddzieleniem, oraz pożądane cele biznesowe.

02

W ramach pre-engineeringu zbadamy surowce w naszym laboratorium i przeprowadzamy indywidualne badania w Centrum Technicznym Flottweg lub u Państwa na miejscu. W związku z tym będą mogły być już udostępniane pierwsze próbki produktów.

03

Po zaprojektowaniu i szczegółowym opracowaniu otrzymają Państwo konkretną ofertę wraz ze wszystkimi istotnymi parametrami linii potrzebnymi do realizacji indywidualnego zastosowania Flottweg.

**Firma Flottweg to gwarancja Państwa sukcesu:
Nasi dystrybutorzy czekają na Państwa pomysły i wyzwania!**



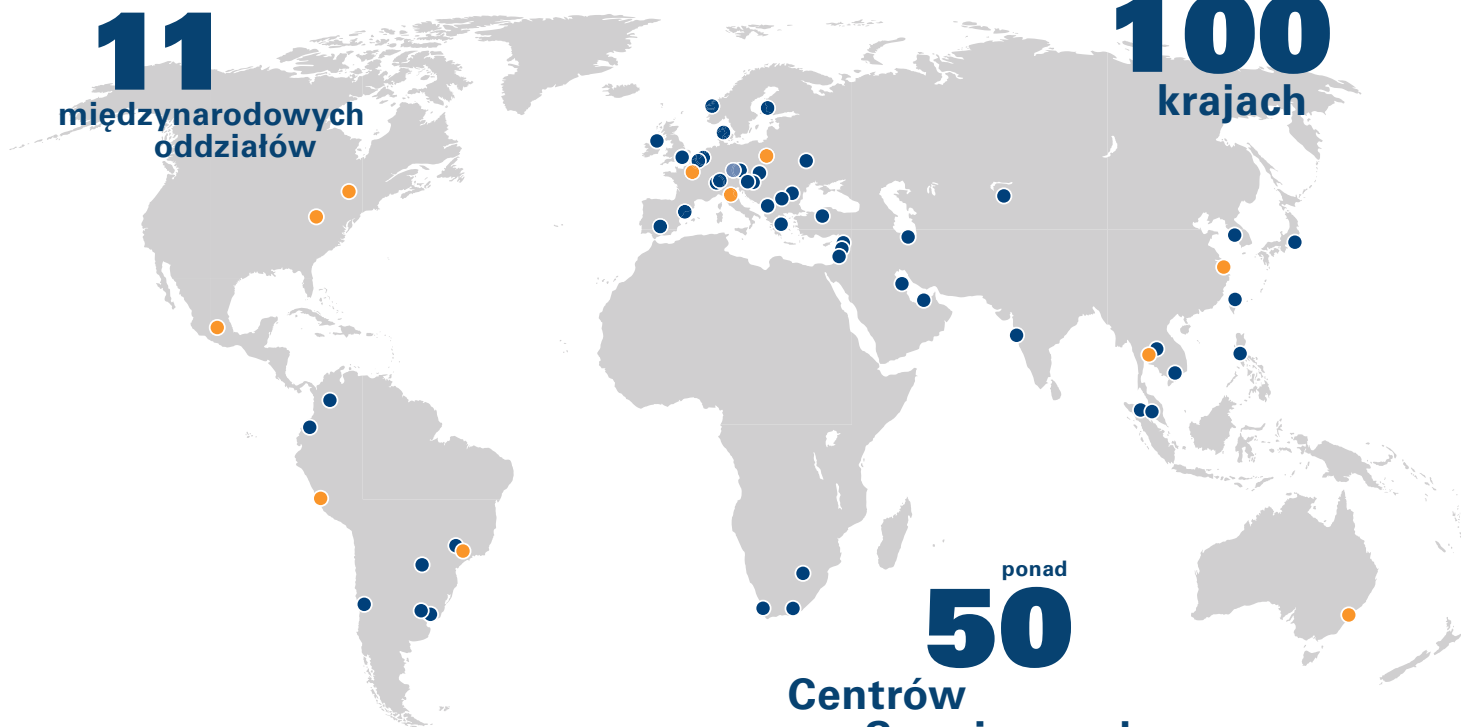


Flottweg na świecie

11
międzynarodowych
oddziałów

Projekty w ponad

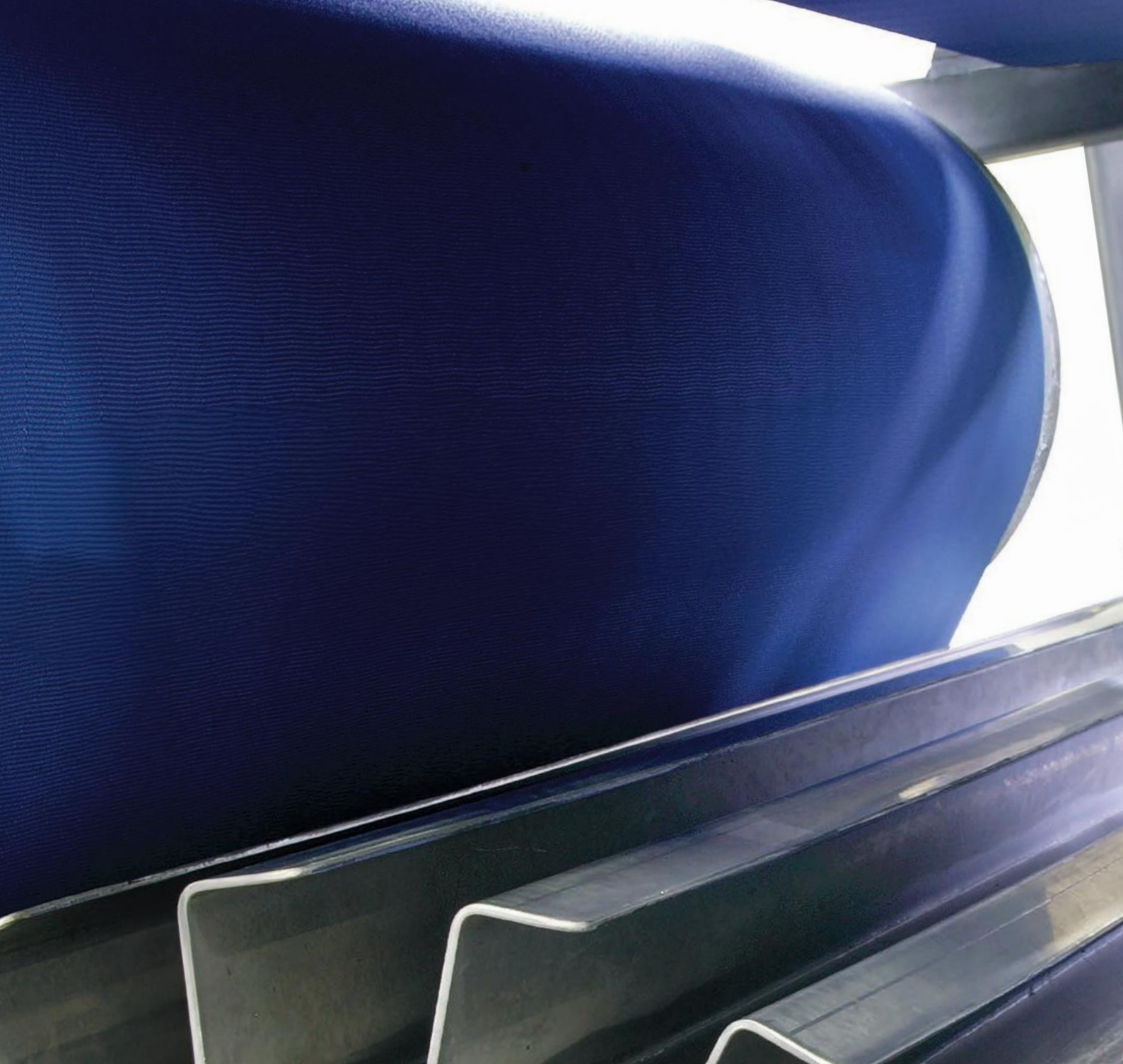
100
krajach



ponad
50
Centrów
Serwisowych

- – Centrala
- – Oddział
- – Przedstawiciel





Przedstawicielstwo w Polsce

Flottweg Polska Sp. z o.o.

Annopol 22
03-236 Warszawa
Tel.: + 48 22 7322230
poland@flottweg.com

Flottweg SE

Industriestraße 6-8
84137 Vilsbiburg
Deutschland (Germany)
Tel.: + 49 8741 301-0
Fax: + 49 8741 301-300
[Formularz kontaktowy](#)
mail@flottweg.com
www.flottweg.com