

PRESSA A NASTRO FLOTTWEG

Elevata resa e funzionamento economico
grazie a un design efficiente e robusto



 **Flottweg**

Engineered For Your Success



CONTENUTO

Campi di applicazione e vantaggi	Pagina 02
Design e principio di funzionamento	Pagina 04
Caratteristiche e specifiche	Pagina 06
Dati tecnici	Pagina 07
Qualità e assistenza Flottweg	Pagina 08



APPLICAZIONI E VANTAGGI

Presse a nastro Flottweg: per una separazione solido-liquido efficiente ed economica nell'industria alimentare

Le presse per filtri a nastro sono una soluzione interessante dal punto di vista economico per la separazione efficace di sospensioni in liquidi e solidi. Grazie alla combinazione di spremitura e taglio uniti a speciali nastri filtranti, con le presse a nastro Flottweg è possibile lavorare anche prodotti in cui la fase liquida è legata nel tessuto cellulare (ad es. polpa di frutta organica, fibre vegetali, ecc.). Questo processo aumenta l'efficienza di separazione, la resa liquida o la sostanza secca nel solido spremuto.

Perché Flottweg

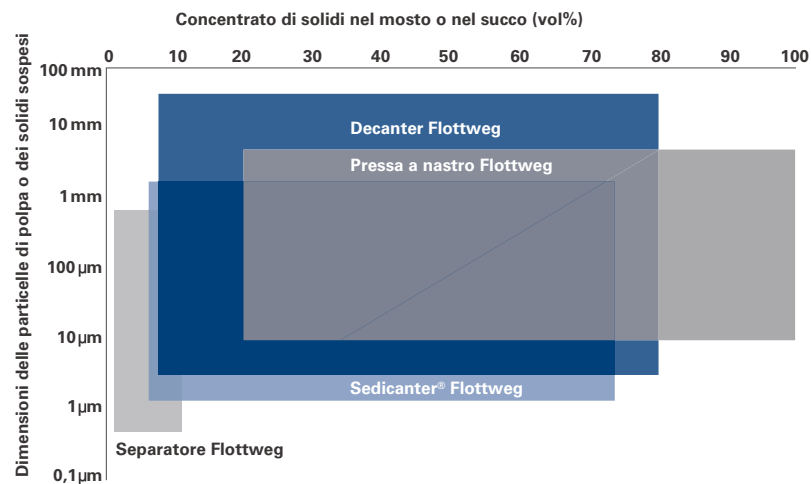
La gamma di prodotti delle presse a nastro Flottweg comprende macchine di varie dimensioni e copre un'ampia gamma di prestazioni. A seconda dell'area di applicazione, del tipo di materia prima e del processo, è possibile ottenere un'elevata resa e sostanza secca grazie alla particolare struttura. Il vantaggio della pressa a nastro sono le possibilità di impiego flessibili. Ciò consente di lavorare in modo redditizio anche lotti di prodotti di dimensioni minori.



Assortimento completo di macchine

Grazie al nostro assortimento di macchine completo costituito da separatori, centrifughe decanter e presse a nastro, offriamo l'unità di separazione ottimale per ogni applicazione oppure la migliore combinazione di diversi sistemi per il vostro campo di applicazione.

Il grafico fornisce una panoramica semplificata dei campi di applicazione dei decanter, dei separatori e delle presse a nastro Flottweg.



Estrazione e aumento della resa nell'industria dei succhi di frutta e ortaggi

- Succo di mela (naturalmente torbido)
- Succhi di frutti di bosco
- Succhi di frutta con nocciolo
- Succhi di frutta tropicali, ad es. ananas
- Succhi di barbabietola, ad es. succo di barbabietola rossa, succo di carota
- Cucurbitacee, ad esempio succo di cetriolo, succo di anguria
- Succhi verdi, ad es. succo di spinaci

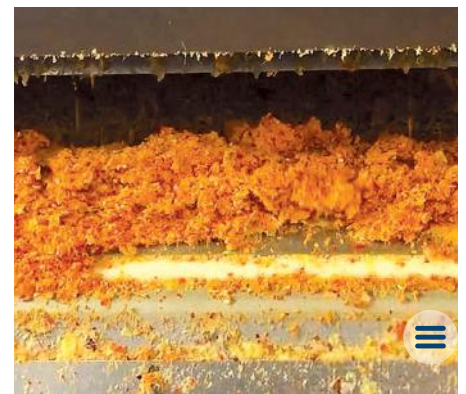
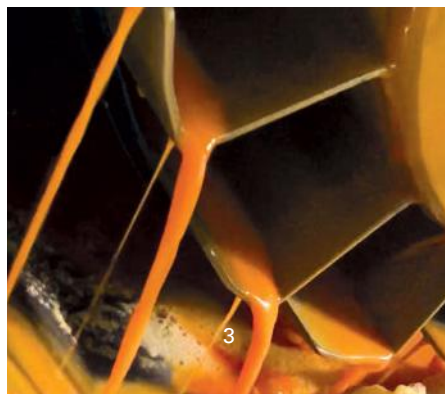
Produzione o lavorazione di materie prime e derivate nell'industria alimentare

- Produzione di pectina
- Polpa di patate
- Fibre di soia (Okara)
- Fibre di piselli
- Fibre di tapioca
- Estratti di alga
- Latte di cocco
- Estratti vegetali da spezie o piante medicinali, ad es. zenzero, ortica, echinacea
- Estratti di funghi, miceli

Ottimizzazione (energetica) tramite disidratazione

- Post-disidratazione di solidi (fibrosi) e mosti
- Residui di produzione della birra
 - Estratto di caffè (fondo di caffè)
 - Residui di malto da distilleria
 - Residui di fermentazione

Ulteriori applicazioni su richiesta. I nostri specialisti saranno lieti di offrirvi la loro consulenza!





DESIGN E PRINCIPIO DI FUNZIONAMENTO

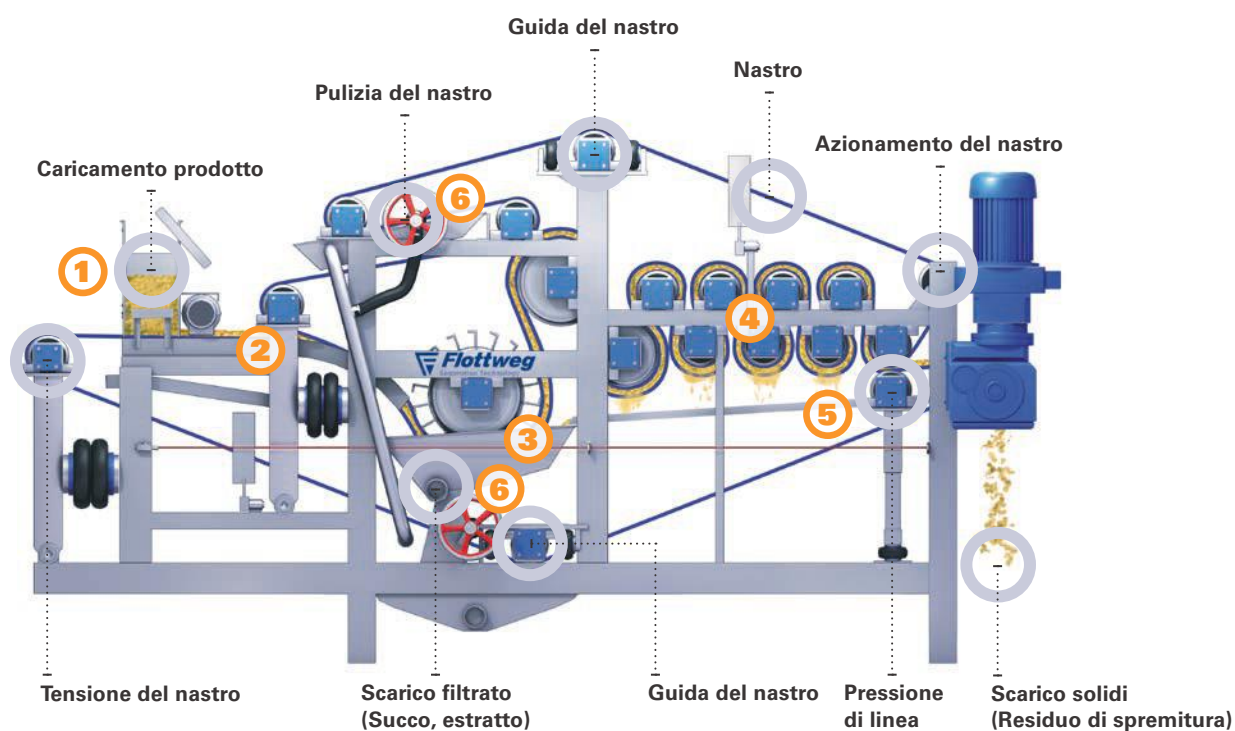
Ottimizzato per l'impiego nell'industria alimentare

La struttura complessiva della pressa a nastro Flottweg è progettata per garantire una pulizia facile. Non sono necessarie piattaforme di lavoro supplementari. Tutte le aree sono facilmente accessibili e visibili, così da consentire all'operatore di controllare la pulizia in qualsiasi momento. Le superfici lisce e ampie nell'area del filtrato e l'eliminazione degli angoli inaccessibili favoriscono inoltre l'azione della pulizia. L'uso coerente di acciaio inossidabile e plastiche adatte al consumo alimentare consente di utilizzare senza problemi i detergenti. Le norme e i certificati associati sono disponibili su richiesta.

Le presse a nastro lavorano prodotti con un elevato contenuto di solidi nell'ingresso. Con miscele solide-liquide della stessa densità si ottengono ottimi risultati di separazione. L'elevata resa è garantita dall'applicazione specifica di forze di pressatura e di taglio. La pulizia del nastro continua garantisce condizioni di pressatura ottimali e durature.



- 1** Il prodotto viene immesso in modo continuo e uniforme sul nastro inferiore attraverso una cassa di caricamento. L'altezza e la larghezza della forma possono essere regolate in base al rispettivo prodotto. Sono inoltre disponibili diversi sistemi di alimentazione per garantire un'alimentazione ottimale del prodotto.
- 2** Nella zona di incuneamento, il nastro superiore viene premuto sul prodotto. L'aumento lento della pressione produce una forma di prodotto stabile a livello di pressatura.
- 3** Nella zona di spremitura comincia il primo stadio del processo di disidratazione della forma mediante il rullo profilato, che permette uno scarico veloce del liquido separato da entrambe le parti della forma di pressatura.
- 4** Successivamente, il prodotto viene disidratato in modo efficiente tramite rulli di pressatura con diametro del rullo decrescente e pressione in continuo aumento (carico di taglio e pressione).
- 5** I rulli di pressatura in linea, disponibili come optional, permettono di ottimizzare l'efficienza della macchina.
- 6** Una pulizia del nastro efficace e continua garantisce il mantenimento delle prestazioni di disidratazione.





CARATTERISTICHE E SPECIFICHE



Produzione sicura grazie agli standard igienici elevati

- La macchina è realizzata interamente in acciaio inossidabile e plastica adatta all'uso alimentare.
- I rulli sono alloggiati in robusti supporti in acciaio inossidabile incapsulati. Come opzione è disponibile una lubrificazione con grasso automatica.
- La pulizia continua del nastro con pulizia CIP opzionale garantisce standard igienici elevati.



Manutenzione e funzionamento vantaggiosi

- Facilità di pulizia, utilizzo e manutenzione
- Ottima resistenza e lunga durata grazie all'impiego di materiali di alta qualità
- Motoriduttori standard per un'elevata disponibilità
- La manutenzione periodica può essere eseguita dal gestore
- Tensione del nastro pneumatico e unità di comando del nastro



Elevata redditività grazie alla flessibilità e alle prestazioni

- La regolazione continua della velocità e l'impostazione della pressione di pressatura consentono una lavorazione flessibile dei prodotti più disparati.
- I nastri filtranti vengono mantenuti in posizione da un controllo pneumatico automatico del funzionamento del nastro.
- Per ottenere i migliori risultati di separazione, è disponibile una spazzola di pulizia per i nastri filtranti.
- È possibile ottenere un'elevata resa del prodotto fino a oltre l'85%.
- Il processo di pressatura delicato consente di ottenere la massima qualità del prodotto.



Prestazioni e sicurezza grazie alla qualità Made in Germany

- Sostenibile grazie all'ottima resistenza, alla durata e all'elevata potenza di separazione
- Elevata sicurezza di produzione, ad es. in caso di esercizio stagionale
- Ottima disponibilità grazie alla rete globale di assistenza e distribuzione
- Riduzione dei costi del personale grazie al funzionamento e alla pulizia automatici



DATI TECNICI

Dati tecnici delle pressa a nastro Flottweg ¹

Tipo	B-800	B-1200	B-1500	B-1750	B-2500
Potenza oraria [t/h] ²	2 - 6	4 - 8	6 - 12	8 - 14	14 - 22
Lunghezza, altezza, larghezza [mm]	su richiesta				
Larghezza nastro [mm]	800	1200	1500	1750	2500
Potenza di azionamento [kW]	1,5	1,5	2,2	4,0	4,0
Collegamento elettrico [V/A]	a seconda del Paese di installazione				
Collegamento pneumatico [bar]	6	6	6	6	6

1) I dati riportati sono puramente indicativi! Con riserva di modifiche tecniche.

2) Le portate volumetriche effettive dipendono dal prodotto oggetto della lavorazione, dal grado di maturazione e da molti altri parametri.

Per domande specifiche sulle possibili prestazioni e sul processo, i nostri esperti rimangono a vostra disposizione tramite il nostro modulo di contatto disponibile su flottweg.com!



QUALITÀ E ASSISTENZA FLOTTWEG



Qualità Flottweg garantita

Tipicamente "Made in Germany": abbiamo un'idea chiara della qualità e non scendiamo a compromessi. Spesso i nostri clienti si trovano a dover impiegare fluidi aggressivi. I componenti delle macchine Flottweg che entrano in contatto diretto con l'agente da trattare sono realizzati esclusivamente in acciai inossidabili di alta qualità, resistenti alla ruggine e agli acidi. Ciò consente una maggiore robustezza e una migliore resistenza.

Equipaggiate al meglio, le nostre macchine soddisferanno a lungo le esigenze dei clienti, anche in caso di impiego 24 ore su 24, 7 giorni su 7. I nostri rigorosi controlli di qualità (DIN EN ISO 9001:2015) e la tracciabilità di tutti i componenti critici garantiscono l'ulteriore sicurezza del prodotto.



Il nostro centro assistenza è sempre a vostra disposizione!

Quasi 1100 dipendenti in tutto il mondo, in una rete composta da oltre 60 centri di vendita e assistenza, sono sempre a vostra disposizione. Il nostro obiettivo non è solo fornire una consulenza di prim'ordine per la scelta e l'installazione dei nostri sistemi. Siamo anche a disposizione quando ce n'è bisogno, in oltre 100 Paesi del mondo, 24 ore su 24, 7 giorni su 7.

Il successo può essere pianificato. In soli tre passaggi.

Volete trasformare l'estrazione o la chiarificazione efficienti nella vostra storia di successo? Contattate Flottweg e approfittate della nostra tabella di marcia in 3 fasi:

01

Discuteremo con voi del processo di separazione assegnato e degli obiettivi aziendali desiderati.

02

Nella fase di pre-progettazione tecnica esamineremo le materie prime nel nostro laboratorio ed eseguiremo test personalizzati presso il centro tecnico Flottweg o presso la vostra sede. In questo contesto è possibile che siano già disponibili i primi campioni di prodotto.

03

Dopo la progettazione e lo sviluppo dettagliato, riceverete un'offerta concreta con tutti i principali indicatori di linea per la realizzazione della vostra applicazione Flottweg personalizzata.

Trasformate Flottweg in un partner di successo: i nostri partner commerciali saranno lieti di ascoltare le vostre idee e le vostre sfide!



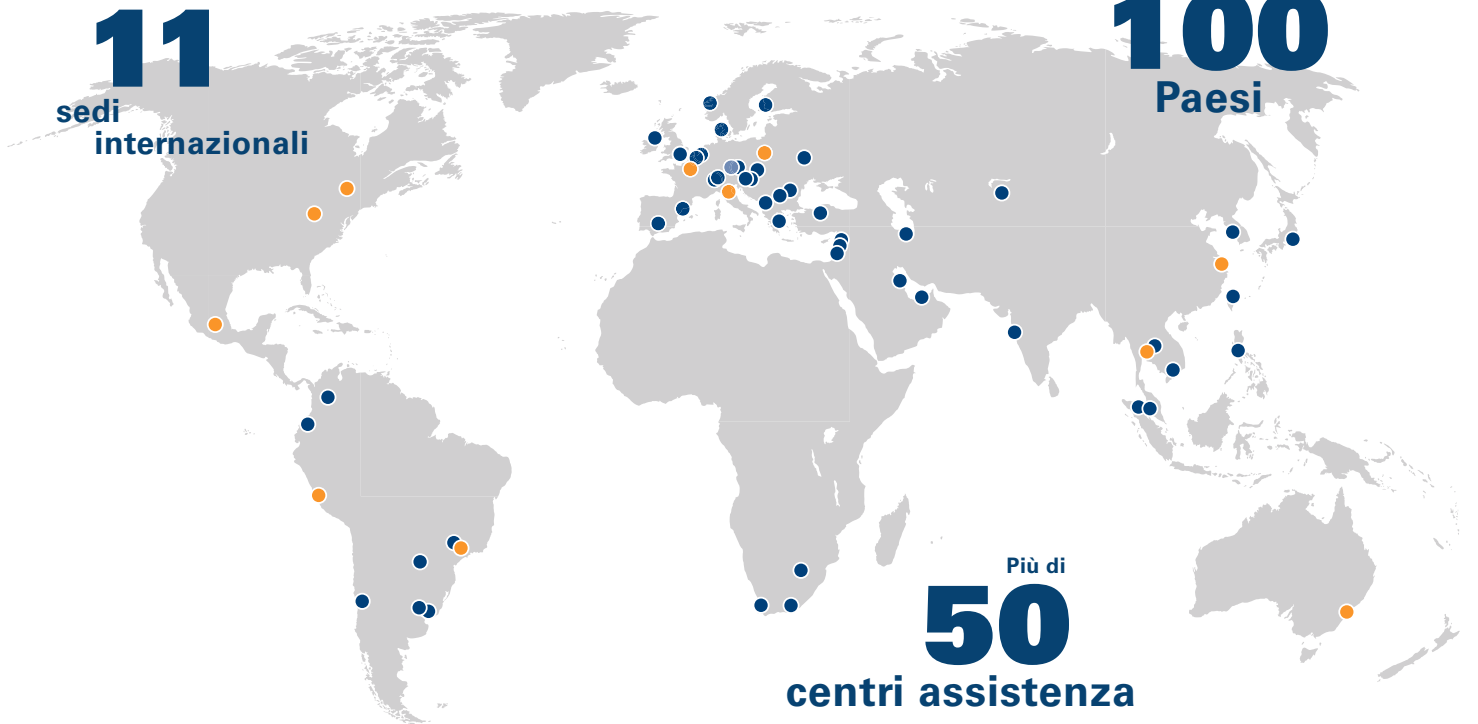


Flottweg nel mondo

11
sedi
internazionali

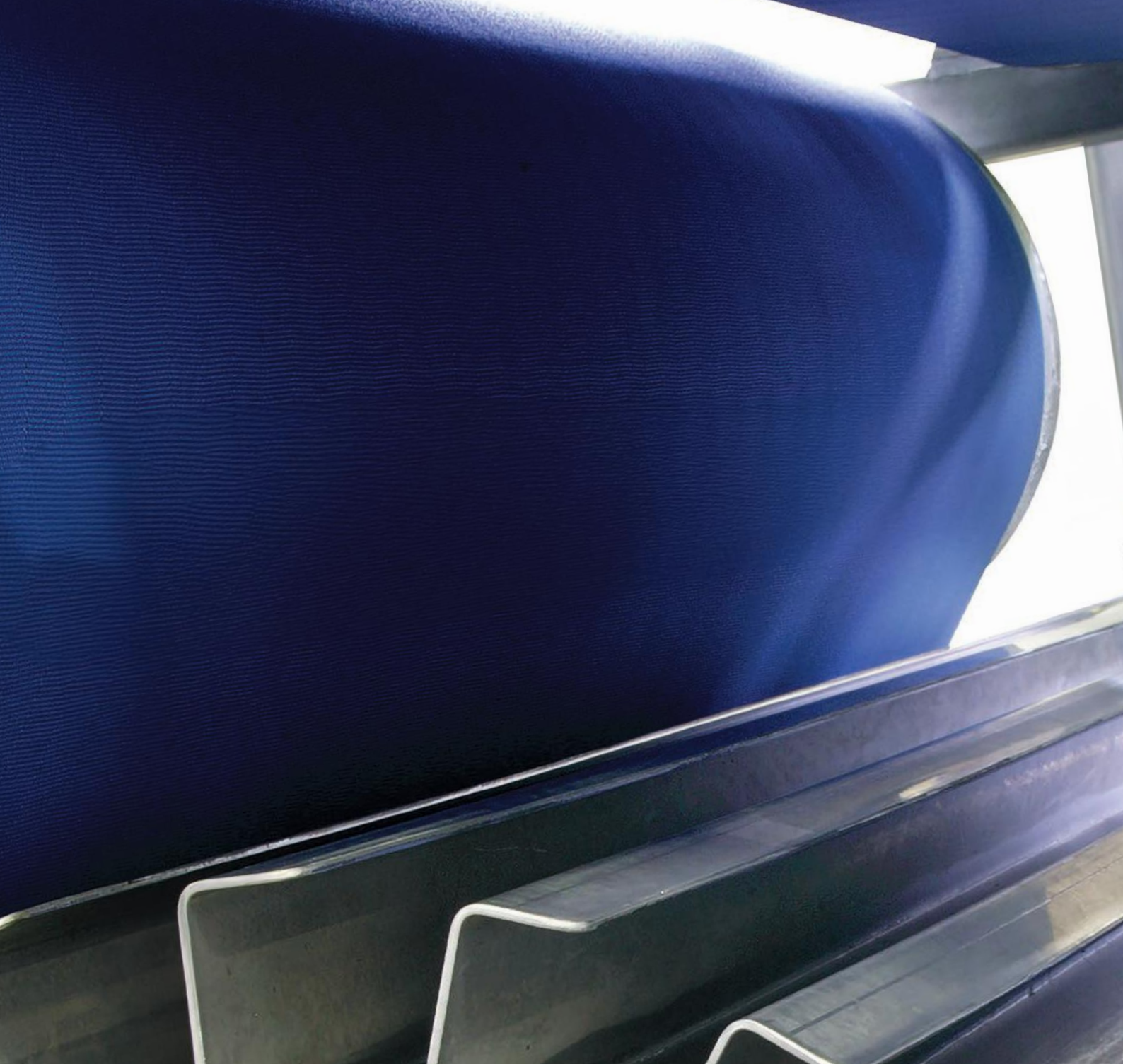
Progetti in oltre

100
Paesi



- - Sede centrale
- - Filiale
- - Rappresentante





Veronesi Separatori S.P.A.

Via Don Minzoni, 1
40055 Villanova Di Castenaso
Bologna
Italia

Tel.: +39 (0) 051-6054511

[Modulo di contatto](#)

info@veronesi.separatori.com

www.flottweg.com/it

Flottweg SE

Industriestraße 6-8
84137 Vilsbiburg
Deutschland (Germany)

Tel.: + 49 8741 301-0

Fax: + 49 8741 301-300

mail@flottweg.com

www.flottweg.com

